



ホテル ロコア ナハ  
<http://www.rocore.jp>

上  
質  
の  
沖  
縄

沖縄らしさをさりげなく演出した、  
モダンクラシックなインテリア。  
南国のホスピタリティーを洗練し、  
さらにワンランク上のおもてなしへ。

The classically modern interior  
with a flavor of Okinawa.  
Sophisticated services featuring  
the famed hospitality of  
the southern island.

Okinawa of  
High Quality



天井一面の朱の色は、琉球王朝時代の栄華を今に伝えます。

The cinnabar red of the ceiling brings to mind the prosperity of the Ryukyu dynasty.



沖縄の空と海を想う  
琉球ガラスの青い色。

The blue of Ryukyu glass was inspired by the sky and sea of Okinawa.

**シングル 〈72室〉**  
Single 〈72 rooms〉

客室面積：18.6㎡ ベッド幅：1400mm  
Square meters：18.6㎡ Bed width：1400mm



ゆっくりとくつろげるセミダブルベッドをご用意。  
デスクやチェアも使いやすく、お仕事も快適です。

Spacious semi-double bed for extra comfort, paired with a desk and chair for an ideal work environment.

**プレミアツイン 〈7室〉**  
Premium Twin 〈7 rooms〉

客室面積：40㎡ ベッド幅：1200mm  
Square meters：40㎡ Bed width：1200mm



広さと快適さにこだわった、ゆとりある客室空間。  
リビングとベッドルームに分かれ、3人部屋としてご利用可能。  
Spacious guest room designed for supreme comfort, with the space divided into living room and bedroom and usable as a triple room.

**ユニバーサル 〈5室〉**  
Universal 〈5 rooms〉

客室面積：28~40㎡ ベッド幅：1200~1400mm  
Square meters：28~40㎡ Bed width：1200~1400mm



高齢者の方や車いすの方に配慮したバリアフリーのお部屋。  
シングルとツインをご用意しています。

Barrier-free room designed for senior guests and wheelchair users. Available in single or twin.

**ツイン 〈29室〉**  
Twin 〈29 rooms〉

客室面積：20~28㎡ ベッド幅：1200mm  
Square meters：20~28㎡ Bed width：1200mm



お二人様でもゆったりできる寛ぎの空間。  
スタンダードツイン(20㎡)・スーペリアツイン(26.7㎡)・デラックスツイン(28㎡)  
スーペリアツインとデラックスツインは広々とした浴室が特徴です。

More than enough space for two guests.  
Standard Twin (20㎡), Superior Twin (26.7㎡), Deluxe Twin (28㎡)  
A spacious bathroom is offered in Superior Twin and Deluxe Twin (pictured).

※写真はデラックスツインです。

**その他の客室 Other guest rooms**

**ダブル 〈58室〉** 広々としたダブルベッドで、快適なひとときを。  
客室面積：18.6㎡ ベッド幅：1600mm  
ペラダ付きのお部屋も8部屋をご用意しております。  
Double 〈58 rooms〉 Have a relaxing time in a roomy double bed. Eight of the 58 rooms are equipped with a terrace.  
Square meters：18.6㎡ Bed width：1600mm

**エコノミーツイン 〈49室〉** 通常のツインよりややコンパクトなお部屋。  
客室面積：18.6㎡ ベッド幅：1100mm  
沖縄での活動拠点として、機能性を重視したスタイに。  
Economy Twin 〈49 rooms〉 Slightly smaller than a Twin, with emphasis placed on the functionality of the room.  
Square meters：18.6㎡ Bed width：1100mm

**エグゼクティブスイート 〈2室〉** 別荘のような感覚でお使いいただける広さ。  
客室面積：60㎡ ベッド幅：1200mm  
国際通りも望め、優雅な時間を過ごしていただけます。  
Executive Suite 〈2 rooms〉 The spacious interior provides the relaxation and superior elegance of a villa.  
Square meters：60㎡ Bed width：1200mm

**ビジネスコーナー Business Corner** [2F]

インターネット接続のパソコンを無料でご利用いただけます。プリンターも設置し、資料の出力などが可能です。

PC and printer with Internet connection are available free of charge.

**会議室 Meeting Room** [有料] [要予約] Subject to charge Reservation required [2F]

会議やプレゼンテーション会場として、ご利用いただけます。フロントにて、ご予約を承ります。

部屋数：小会議室1室 / 部屋面積：27㎡  
設備・備品：プロジェクター、スクリーン、DVDデッキ、ホワイトボード

Usable as a venue for meetings and presentations. Reservations can be made at the front desk.

Number of rooms: 1 small meeting room Square meters: 27㎡

Equipment: Projector, screen, DVD player, white board



# NAHAcity 満喫

ホテル ロコア ナハは国際通りの入口で、  
沖縄県庁前という、ナハの観光やビジネスに絶好のロケーションです。

## The Best of Naha City

Hotel Rocore Naha is located at the beginning of Kokusai Street, across from the Okinawa Prefectural Office, making it ideal for inner-city sightseeing and business trips.

### 3 沖縄県立博物館・美術館

沖縄の歴史、伝統工芸、近代美術が融合するミュージアム。

### Okinawa Prefectural Museum & Art Museum

Features exhibitions on the history and traditional and contemporary arts of Okinawa.

<http://www.museums.pref.okinawa.jp/>



### 1 首里城公園

琉球王国のグスク及び関連遺産群として、世界遺産にも登録されています。

### Shurijo Castle Park

Designated as a World Heritage site, one of the Gusuku Sites and Related Properties of the Kingdom of Ryukyu.

<http://oki-park.jp/shurijo-park/>



### 2 DFSギャラリー・沖縄

那覇空港から県外、海外へ出発するご予定があれば、国内小売価格より最高30%もお得にショッピングが楽しめます。

### DFS Galleria Okinawa

If you're scheduled to fly out of Okinawa, take the opportunity to shop at DFS Galleria Okinawa, where merchandise sells for as much as 30 percent less than domestic retail prices.

<http://www.dfsokinawa.com/>



### 4 壺屋

壺屋のやちむん通りには、琉球王朝時代より陶芸の工房や店が集まり、ノスタルジックな世界に入り込めます。

### Tsuboya

Ceramics workshops still standing after hundreds of years of use and shops selling a wide variety of pottery congregate on Tsuboya Yachimun Street, reminiscent of the days of the Ryukyu Kingdom.

## 国際通り Kokusai Street



琉球民謡や舞踏を鑑賞しながら、沖縄料理を楽しめる料亭や居酒屋では、古き良き沖縄を満喫できます。

Performances of old folk songs and dances complement traditional Ryukyuan cuisine at various dining bars (zakaya) and fancy Japanese-style restaurants (ryotei)

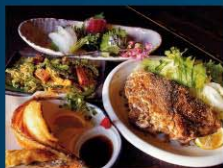


### 5 牧志公設市場

色鮮やかな魚介類や、沖縄の特色ある食材が並ぶ牧志公設市場。市場で買った新鮮な魚は2階の食堂で色々な料理にして楽しめます。

### Makishi Public Market

Myriad Okinawan delicacies, including colorful fish from local waters, are found here. You can take fish you buy to the eatery upstairs to have it cooked in any one of several different styles.



新鮮な海の幸や、テビチ(豚足)やミミガー(豚の耳)など、伝統的な沖縄料理の数々。

A choice of fresh seafood and other traditional Okinawan dishes such as tebichi (pig's feet) and mimiga (pig's ear).



**P 駐車場 駐車台数: 45台**  
Parking: 45 cars **有 料**  
(fee charged)

隣接した立体駐車場がご利用いただけます。また、近隣には一般駐車場も数多くございます。Parking is available at the adjacent multilevel parking facility. A number of public car parks can be found in the hotel's immediate vicinity.



### 拡大図 Enlarged view



・那覇空港からモノレールで12分・県庁前駅より徒歩約2分  
・12 minutes from the airport by monorail, a two-minute walk from Kencho-mae Station



## ワールドグルメバイキング アレッタ

TEL098-867-0100

話題の世界料理バイキングレストランが沖縄初上陸。迫力あるオープンキッチンスタイルで、ホテルシェフが腕を振るいます。ひと月ごとに開催されるグルメフェアでは、特色ある世界各国の料理をご堪能いただけます。

■営業時間 モーニング / 7:00~10:00 (ラストイン 9:30)  
 (年中無休) ランチ / 11:00~15:00 (ラストイン 14:00)  
 ディナー / 18:00~22:00 (ラストイン 21:00)

### International gourmet buffet Aletta

This popular international buffet restaurant has arrived on Okinawa. Aletta has an open kitchen where guests can watch the chefs at work and a Gourmet Fair that showcases the cuisine of a different country every month.

#### ■Hours of operation (open daily)

Breakfast / 7:00 - 10:00 (last in 9:30) Lunch / 11:00 - 15:00 (last in 14:00) Dinner / 18:00 - 22:00 (last in 21:00)

ホテル ロコア ナハ朝食ご提供  
 Breakfast for guests of  
 Hotel Rocore Naha

“ホテル ロコア ナハ”へご宿泊のお客様へ、  
 バラエティー豊かな朝食をご提供いたします。  
 An extensive breakfast menu is available to hotel guests.

## Rexa RYUBO



個室居酒屋

### 個室居酒屋 ぶながや

Bunagaya ~private dining room tavern~

お刺身・寿司・焼き鳥・串カツ・単品料理も多数ご用意。泡盛や九州の焼酎も取り揃えております。2名様～最大24名様までの個室をご用意しております。

■営業時間 17:00~24:00  
 (年中無休) (ラストオーダー 23:00)  
 TEL. 098-860-9898

Sashimi, Sushi, Yakitori, Spit cut let.  
 Many single kind dishes are prepared.  
 Awamori brandy and the shochu of Kyusyu are collected.  
 The private dining room form 2 persons to 24 people or less is prepared.

■ Hours of operation (open daily)  
 17:00-24:00 (last order 23:00)

あなたと、コンビに、

**FamilyMart**

沖縄ファミリーマート

### ファミリーマート Family Mart

インテリアにもこだわったハイグレードなファミリーマート。旅先でも便利にご利用いただけます。

■営業時間 24時間 (年中無休)  
 TEL098-863-3705

A high-quality Family Mart branch in a stylish interior that also carries merchandise specifically for travelers.

■ Hours of operation (open daily)  
 24 hours

お問い合わせは各店へ Contact each establishment for further information.

## ROCO HOTELS

ホテル ロコア ナハ  
 tel. 098-868-6578  
 fax. 098-868-6521

〒900-0014 沖縄県那覇市松尾1-1-2  
 1-1-2 Matsui, Naha City, Okinawa  
 HOTEL ROCORE NAHA

ロコイン沖縄

tel. 098-869-6511  
 fax. 098-866-0078

〒900-0032 沖縄県那覇市松山1-27-11  
 1-27-11 Matsuyama, Naha City, Okinawa  
 ROCO INN OKINAWA

ロコイン松山

tel. 098-869-6565  
 fax. 098-869-5552

〒900-0032 沖縄県那覇市松山1-14-5  
 1-14-5 Matsuyama, Naha City, Okinawa  
 ROCO INN MATSUYAMA